

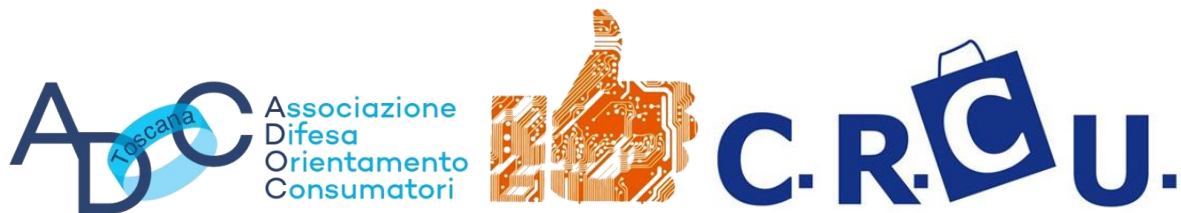
Glossario dei termini informatici più comuni

@ Simbolo usato negli indirizzi di posta elettronica, si legge “at” o “chiocciolina”. **Account** Profilo di un utente che corrisponde ad una casella di posta e a un indirizzo di posta. **ADSL (Asymmetric Digital Subscriber Line)** Linea asimmetrica digitale ad abbonamento per il collegamento a Internet. Come la ISDN, utilizza le comuni linee telefoniche per **comunicazione** di dati ad alta velocità. La velocità di trasmissione in ISDN si limita a 64 Kbps o 128 Kbps, la tecnologia ADSL può raggiungere velocità di 640 Kbps. **Antivirus** Programma in grado di riconoscere un virus presente in un file e di eliminarlo. **Attachment/Allegato** File allegato a un messaggio di posta elettronica.

Backup Operazione che permette di creare una copia di sicurezza di un file. **Banda** Quantità di dati per unità di tempo che può viaggiare su una connessione si misura in Mbps. **Binario (sistema)** È il sistema di numerazione in cui si utilizzano due sole cifre, di solito indicate con 0 e 1. **BIT (Binary digiT)** Cifra binaria, che esprime l’unità elementare di informazione. Viene indicata con la b minuscola, la B maiuscola indica invece il byte. **bps (Bit Per Secondo)** Unità di misura della velocità di trasmissione dei dati. **Bookmark o segnalibro** È l’elenco degli indirizzi dei siti preferiti, da esso è possibile accedere rapidamente, senza digitarne il nome, agli indirizzi memorizzati. **Browser** Programma che permette l’accesso alla rete Internet e la visualizzazione delle pagine web. **Byte** Raggruppamento di 8 bit che il computer considera come una singola unità di informazione. Corrisponde a un carattere di scrittura. Viene indicato con la B maiuscola, mentre la b minuscola indica il bit.

Campo Elemento fondamentale di una tabella di un database, caratterizzato da diversi attributi: nome, tipo, dimensione. **Caps** Nome con cui è indicato il tasto che abilita la scrittura in maiuscolo. **Caps lock key** Il tasto che blocca la scrittura in maiuscolo. **Cartella** Contiene file e altre cartelle. **Case** Scatola metallica che racchiude tutte le componenti fisiche del computer. **Cc** Campo di indirizzo di una e-mail da utilizzare nel significato di copia per conoscenza. **Ccn** Campo di indirizzo di una e-mail da utilizzare nel significato di copia conoscenza nascosta. **Client** Computer collegato in rete che scambia dati con un server. le operazioni. **Cookie** Tradotto letteralmente significa biscotto. E’ un file memorizzato sul proprio computer che identifica il computer quando è collegato ad alcuni siti Internet. **Copyright** Marchio che indica la protezione dei diritti d’autore. **CPU (Central Processing Unit)** Unità centrale di elaborazione, è il circuito integrato che elabora i dati. **Craccare** Entrare con frode in un sistema di dati o trovare la chiave di accesso per utilizzare un software senza pagarlo. **Crittografia** Sistema di cifratura dei dati per mezzo di codici segreti.

Database Archivio di dati disposti in modo organizzato e correlati tra di loro. **Default** È la scelta preimpostata nel caso siano possibili più alternative. **Desktop** In italiano scrivania è una metafora: il monitor è pensato come un tavolo di lavoro sul quale sono posti degli oggetti da richiamare con il mouse. **Diapositiva** o slide Pagine di una presentazione **DNS (Domain Name System)** Sistema che



gestisce gli indirizzi dei domini Internet. **Dominio** Nome di un sito o di un indirizzo Web. **Download** Operazione che permette di caricare o scaricare dalla rete un file sul proprio computer. **Driver** Software utilizzato dal sistema operativo per gestire un dispositivo hardware. Stampanti, modem, mouse, ecc. devono essere corredati dei driver di installazione per essere riconosciuti e quindi utilizzati dal computer.

E-commerce Commercio elettronico, vendita di oggetti o servizi per via telematica. **E-mail (Electronic mail)** Posta elettronica, ossia messaggi inviati tramite computer collegati a Internet. **Estensioni più comuni** - **.avi** Estensione di file multimediali (audio e video). **.bmp** Estensione delle immagini bitmap **.docx** Estensione per i documenti creati da word. **.exe** Estensione dei file eseguibili **htm** e **.html** Estensione di file codificato per pagine web. **.jpg** Estensione per immagini. **.mp3** Estensione per file musicali. **.pdf (Portable Document Format)** estensione dei file generati dall'apposito software della casa Adobe, per produrre documento di testo e immagini. **.pptx** Estensione dei file di presentazione creati con PowerPoint. **.psd** Estensione dei file grafici generati dal programma Photoshop **.xlsx** Formato dei file elaborati da Excel **.zip** Estensione per file compressi dal software Winzip.

FAQ (Frequently Asked Questions) Domande ricorrenti relative a un argomento, a un sito Internet, raccolte, assieme alle risposte, in un unico file. **File** Singolo documento di lavoro individuato da un nome. **Finestra** Area di lavoro visualizzata sullo schermo e dedicata a un'applicazione. **Firewall** (muro di fuoco) Sistema di protezione del computer da accessi non desiderati. **Foglio elettronico** Programma di calcolo numerico, detto anche foglio di calcolo. **Font** Insieme completo di caratteri con lo stesso stile. **Formattare** Rendere utilizzabile un supporto da parte del sistema operativo. La procedura di formattazione è utile per dischi già utilizzati che si vuole 'ripulire'. **Forum** Spazio su Internet in cui si incontrano gruppi di persone per scambiarsi opinioni su argomenti specifici. **Freeware** Software gratuito ma tutelato dalle leggi sul copyright, può essere utilizzato gratuitamente ma non può essere venduto.

GB (GigaByte) Misura di unità di informazione, corrisponde a 1024 MB.

Hacker Informatico di particolare abilità che ha per obiettivo la divulgazione dell'informatica e dei dati, anche segreti. Il termine ha assunto anche il significato di pirata informatico ma, a differenza dei crackers, gli hackers operano secondo un codice 'etico' che vieta di trarre profitto dalla violazione dei segreti informatici. **Hard disk** È la principale unità di memorizzazione dei dati, in esso vengono memorizzati il sistema operativo, i programmi applicativi, i dati di configurazione del computer e quasi sempre i documenti creati dall'utente. Fisicamente si presenta come un disco metallico, ricoperto di materiale magnetico. **Hardware** Insieme dei dispositivi elettronici e meccanici del computer. **Hertz (Hz)** Unità di misura della frequenza del clock e quindi della velocità del processore. Corrisponde a un'oscillazione al secondo. **Home page** Pagina iniziale di un sito

Web, contiene i collegamenti alle altre pagine del sito. **HTML (Hyper Text Markup Language)** Linguaggio per costruire ipertesti, ossia documenti con zone attive per mezzo delle quali è possibile passare da un documento a un altro. E' il formato utilizzato per costruire le pagine del Web.

Icona Disegno di dimensioni ridotte che richiama la funzione ad essa associata. **Input** Immissione, ingresso, indica i dati di ingresso in un programma. Dispositivi di input sono quelli che permettono di inserire dati nel computer. **Installare** Procedura per la creazione e la copia sul disco fisso di archivi e programmi relativi a un'applicazione. **Internet (Inter Networking)** È la più grande rete di computer. Lo scambio di dati avviene attraverso il protocollo TCP/IP, fisicamente avviene principalmente attraverso le linee telefoniche. **Intranet** È una rete di computer interna a un'azienda, a volte utilizza Internet per scambiare informazioni ma è protetta dall'intrusione di esterni. **IP** Indirizzo di internet che permette di identificare in modo univoco un utente e un computer collegato a Internet. Si suddivide in due parti, la prima individua la rete dove si trova il computer, la seconda individua il computer all'interno di quella rete. **ISDN (Integrated Services of Digital Network)** Sistema pubblico di trasmissione dati di tipo digitale. **ISP (Internet Service Provider)** Fornitore di servizi Internet, gratuiti o a pagamento.

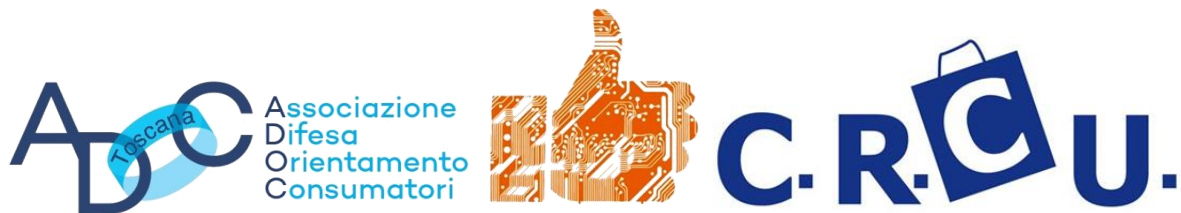
JPEG (Joint Photographic Experts Group) Formato grafico elaborato da un comitato di esperti di fotografia. Permette di registrare in forma digitale compressa immagini. A differenza del formato GIF che può avere al massimo 256 colori, questo formato può avere milioni di colori.

KB Unità di misura dell'informazione, corrisponde a 1024 byte.

LAN (Local Area Network) Rete locale di computer che utilizza appositi cavi di collegamento.

Laptop Computer particolarmente piccoli e leggeri che collegati a una tastiera e a un video possono essere utilizzati come computer da scrivania. **Layout** È il modo in cui vengono organizzati testo e video all'interno di una pagina, per il video o per la stampa. **LCD (Liquid Crystal Display)** Monitor di elevata qualità a cristalli liquidi. **Link** Collegamento tra un documento e un altro. All'interno di un documento è una zona attiva che permette di passare a un documento collegato. **Linux** Sistema operativo di dominio pubblico.

Macro Sequenza di comandi per velocizzare le operazioni svolte frequentemente: con un solo comando si eseguono più operazioni contemporaneamente. **Mailbox** Casella postale, dove vengono accumulati i messaggi di posta elettronica. **Mailing list** Servizio di Internet che consente lo scambio di informazioni tra utenti mediante messaggi di posta elettronica inviati a tutti gli iscritti alla lista. **Mainframe** Computer con potenti processori, grande quantità di memoria RAM, particolarmente utile da usare in multiutenza, ossia da più persone contemporaneamente, ognuna delle quali usa un terminale collegato al mainframe. Per le sue elevate capacità è utilizzato nelle reti come punto di smistamento. **Maschera** Finestra progettata per visualizzare i dati di uno o più record di un database. **MB** megabyte Unità di misura dell'informazione che corrisponde a 1024 KB.



Megahertz (MHz) Unità di misura della velocità della CPU, corrisponde a un milione di cicli al secondo. **Memoria cache** Memoria interna al processore, ad altissima velocità di accesso. **Modalità provvisoria** È una modalità di avvio del computer, e quindi del suo sistema operativo, con funzionalità minime per consentire la soluzione di problemi nel computer. **Modem (modulatore demodulatore)** Dispositivo per trasformare un segnale da digitale ad analogico e viceversa, utilizzato per la connessione a Internet tramite il telefono. **Motore di ricerca** applicativo di un sito internet che consente di cercare informazioni in Internet. **MPEG (Moving Pictures Experts Group)** Standard elaborato da un comitato di esperti in tecnica cinematografica per la codificazione e compressione dei filmati in formato digitale. Sono classificati in MPEG-1, MPEG-2, MPEG-4. **Multitasking** Esecuzione di più programmi simultaneamente. E' una caratteristica del sistema operativo che consente di utilizzare diverse applicazioni contemporaneamente senza essere costretti a chiuderle per passare dall'una all'altra. Per esempio, si può lavorare contemporaneamente su diversi documenti di videoscrittura, fogli di calcolo, programmi di grafica, ascoltare musica ecc.

Netiquette (network etiquette) Regole comportamentali per la comunicazione su Internet.

Network computer Indica un terminale di rete intelligente che non ha memoria di massa.

Consente di elaborare in maniera autonoma i dati ma di condividere con altri computer risorse, applicazioni e dati. **New economy** Nuova forma di economia caratterizzata dall'utilizzo di Internet per la vendita di prodotti e servizi. **Notebook** Computer portatili dalle prestazioni simili a quelle dei personal computer.

Organigramma Tipo di diagramma nel quale i dati o le informazioni sono espressi su diversi livelli organizzati gerarchicamente. **Output** Uscita, può essere riferito a dati in uscita di un programma o informazioni in uscita da un computer o alle periferiche che consentono la visualizzazione dei risultati.

Password Codice segreto per accedere a risorse e informazioni riservate. **Patch** Pezza, cerotto, file che ha il compito di rimediare a un bug, un errore, in un software. **Periferica** È un componente hardware esterno al computer. **Pixel (Picture Element)** È il singolo punto luminoso del monitor. **POP (Post Office Protocol)** Standard di memorizzazione della posta sul server che fornisce il servizio di posta elettronica; POP 3 è il protocollo più recente per la posta elettronica. **Processore** Detto anche CPU è il circuito integrato che elabora i dati. **Provider** Azienda che fornisce servizi di connessione a Internet. **Query** Processo di estrazione dei dati da un database secondo certi criteri.

Qwerty Tipo di tastiera diffuso in America, ma anche in Italia; prende il nome dalle prime lettere in alto a sinistra della tastiera. **Qzerty** Tastiera tipicamente italiana.

RAM (Random Access Memory) È la memoria dove vengono collocati i dati in fase di elaborazione; è detta volatile perché non trattiene le informazioni quando si spegne il computer. **Record** È l'unità di informazione strutturata di un database. E' l'equivalente di una scheda di carta nella

quale si scrivono le notizie relative a un'informazione, nel foglio di lavoro corrisponde a una riga della tabella. **Report** Prospetto stampato che contiene i dati estratti da un database. **ROM (Read Only Memory)** Memoria di sola lettura utilizzata per istruzioni che non debbono essere cambiate. **Router** Istradatore, dispositivo per smistare messaggi in una rete locale.

Scanner Dispositivo che consente di acquisire e trasformare in formato digitale immagini a stampa, come foto, e pagine di testo. **Scheda madre** È la scheda principale dove sono collegati tutti i componenti hardware del computer. **Screensaver** o salvaschermo Sostituisce, dopo un certo tempo di inattività, la videata di lavoro con un'immagine a scelta; in questo modo sullo schermo non vengono visualizzati gli stessi colori per molto tempo. E' utile per non consumare i fosfori del video. **Server** Computer remoto dotato di software in grado di ricevere le informazioni e trasferirle ad altri computer collegati alla Rete. **Sistema operativo** È l'insieme dei programmi che gestiscono l'hardware, la CPU, i programmi e i documenti dell'hard disk. **Software** Insieme dei programmi che permettono il funzionamento di un computer. **Standby** È lo stato del computer in cui vengono disattivati il video, l'hard disk e altri componenti dell'unità centrale.

TCP/IP (Transmission Control Protocol / Internet Protocol) Protocollo, ovvero regole, per la trasmissione di informazioni sul Web. I dati da inviare vengono suddivisi in piccoli pacchetti e poi ricomposti al momento della ricezione. **Thesaurus** Dizionario dei sinonimi e contrari. **Touch pad** Dispositivo dalle funzionalità analoghe a quelle del mouse, il sistema di puntamento si ottiene facendo scorrere il polpastrello di un dito su una superficie sensibile della tastiera. Usato principalmente sui computer portatili.

URL (Uniform Resource Locator) Identifica in modo univoco le informazioni presenti su Internet, un indirizzo dal quale si richiamano le informazioni. **USB (Universal Serial Bus)** Sono i collegamenti utilizzati per connettere periferiche dotate di questo tipo di interfaccia.

Virus Programma che può provocare danni temporanei o permanenti in un computer ha la caratteristica di propagarsi da un computer a un altro per mezzo della posta elettronica.

WAN (Wide Area Network) Rete di medie grandi dimensioni che usa reti pubbliche per collegare i computer. **Web** Sviluppato per motivi scientifici al CERN di Ginevra consente di visualizzare le informazioni in rete in forma ipertestuale con immagini, suono e video. **Windows** Tipo di sistema operativo a interfaccia grafica. **WWW (World Wide Web)** Rete globale, informazioni e servizi resi disponibili in Internet.